

# MONTHLY MEMBERSHIP PROGRESS REPORT

OMRÅDE NORWAY

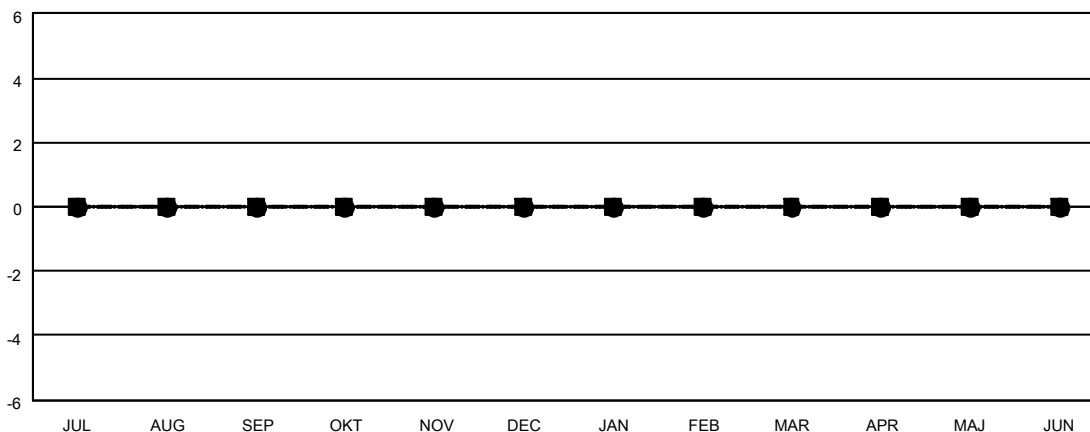
District 104 B

Results as of: 3/31/2022

Klubbar			
RESULTAT FÖR 2021-2022			
KVARTAL	MÅL AVSEENDE NYA KLUBBAR	NYA KLUBBAR	AVFÖRDA KLUBBAR
JUL/AUG/SEP	0	0	0
OKT/NOV/DEC	0	0	0
JAN/FEB/MAR	0	0	0
APR/MAJ/JUN	0	0	0

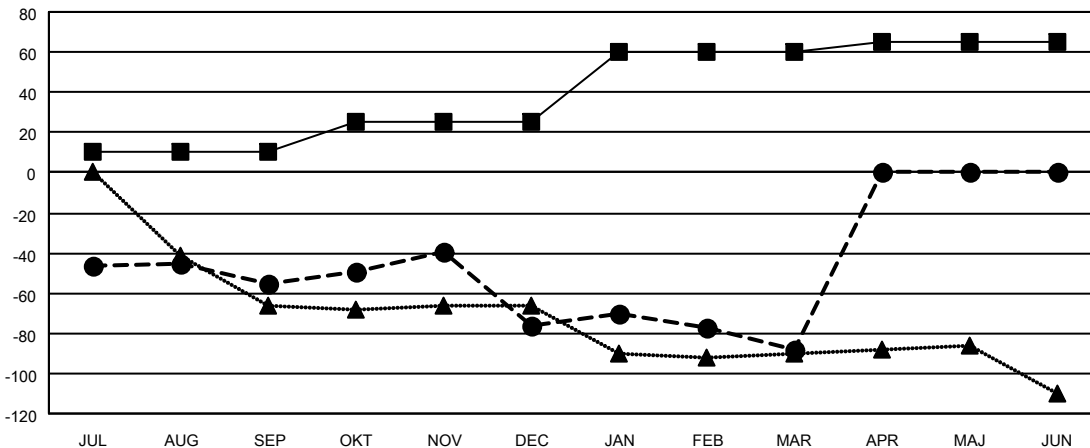
Medlemmar			
RESULTAT FÖR 2021-2022			
KVARTAL	MÅL FÖR NETTO MEDLEMSTILLVÄXT	FAKTISK MEDLEMSTILLVÄXT	FAKTISKT ANTAL AVFÖRDA MEDLEMMAR (inklusive transfer)
JUL/AUG/SEP	10	11	66
OKT/NOV/DEC	15	28	49
JAN/FEB/MAR	35	27	39
APR/MAJ/JUN	5	0	0

MÅL OCH FAKTISKT ANTAL NYA KLUBBAR



-■- MÅL AVSEENDE NYA KLUBBAR FÖR INNEVARANDE ÅR  
 -●- FAKTISKT ANTAL NYA KLUBBAR INNEVARANDE ÅR  
 -▲- FAKTISKT ANTAL NYA KLUBBAR UNDER FÖRGÅENDE ÅR

MÅL OCH FAKTISKT ANTAL MEDLEMMAR



-■- MÅL FÖR NETTO MEDLEMSTILLVÄXT  
 -●- FAKTISK MEDLEMSTILLVÄXT  
 -▲- FÖRRA ÅRETS FAKTISKA MEDLEMSANTAL

NEDLAGDA KLUBBAR: 0	26 CLUBS OF 68 TOG UPP EN ELLER FLER NYA MEDLEMMAR	<u>KÖNSFÖRDELNING</u>	
<u>AVFÖRDA MEDLEMMAR</u>		MAN	1,339 (78.95%)
AVLIDNA	18	KVINNA	357 (21.05%)
NEDLAGD KLUBB	0	NON BINARY	0 (0.00%)
ANNAN	136	PREFER NOT TO ANSWER	0 (0.00%)
TOTAL	154	ANTALET FAMILJEMEDLEMMAR	21
	<a href="#">KLICKA HÄR FÖR KUMULATIV MEDLEMSDATA</a>	FAMILJEMEDLEMMAR SOM BETALAR HÅLFTEN AV MEDLEMSAVGIFTEN	9